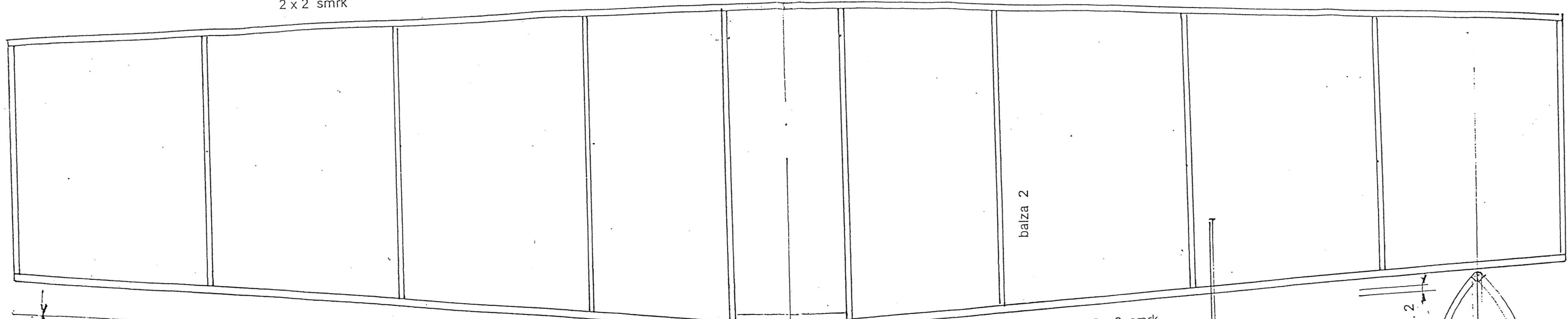


2 x 2 smrk

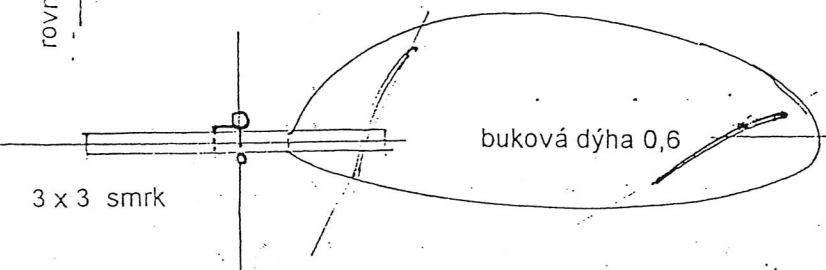


balza 2

rovné

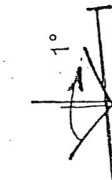
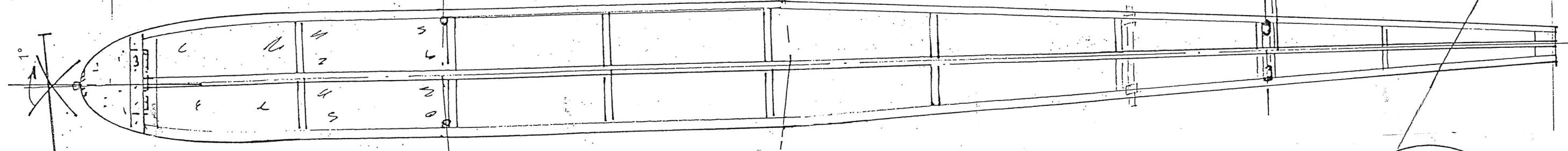
2 x 2 smrk

neg. 2



buková dýha 0,6

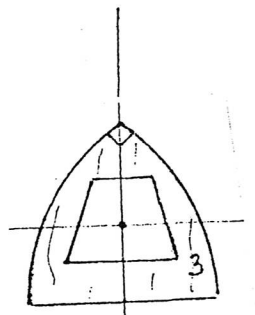
3 x 3 smrk



-5°

vrtule řezaná lípová Ø 150 mm, nebo konstrukční Ø 150 mm (viz detail)

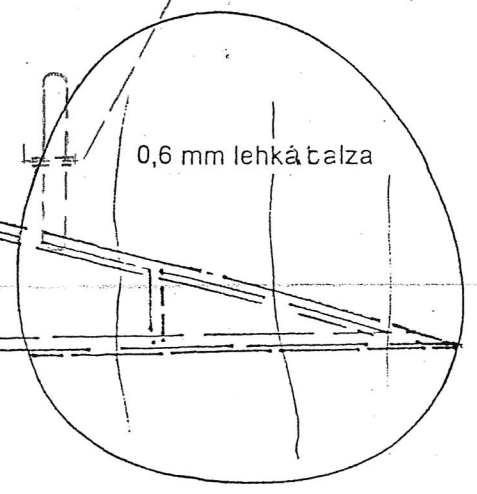
nebo plastová lgra Ø 150 mm



guma

nit

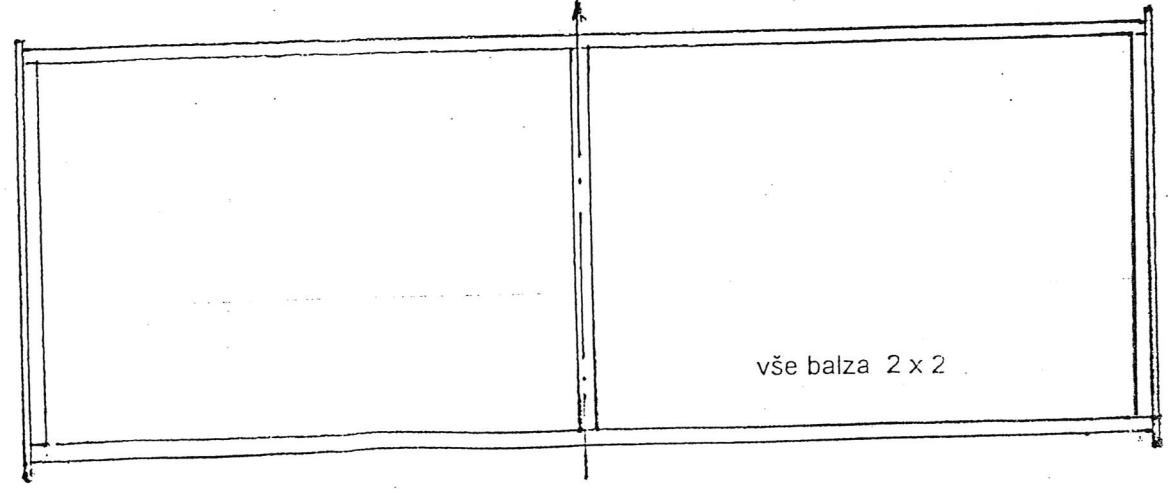
ocel Ø 0,6 mm



0,6 mm lehká balza

vše balza 2 x 2

vše balza 2 x 2



Oldtimer : **AIRSKIER**
 Konstrukce : L. Koutný Švábenice 1952/53
 Model byl stavěn ve více exenplářích s lyžovým i kolovým podvozkem