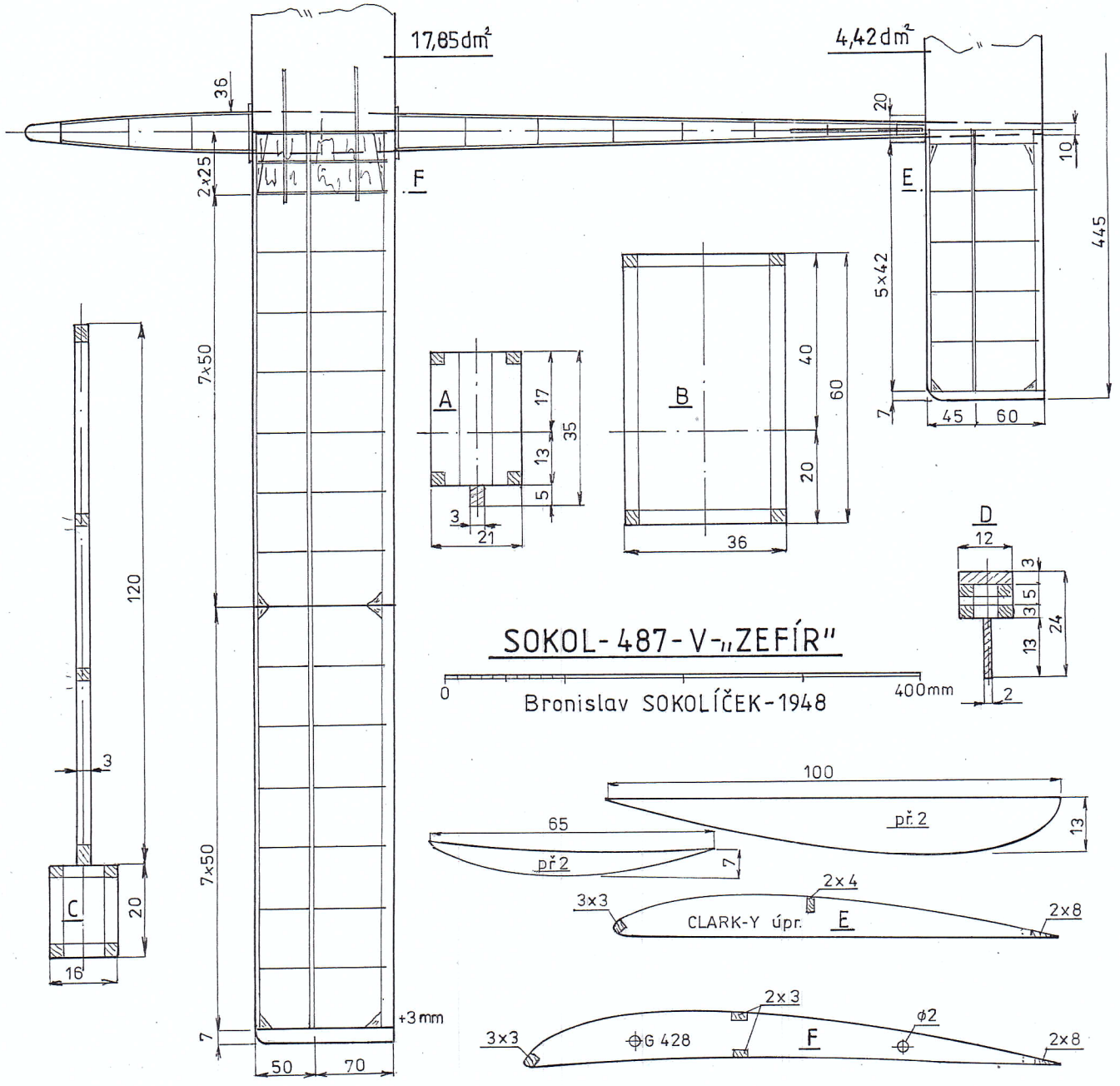
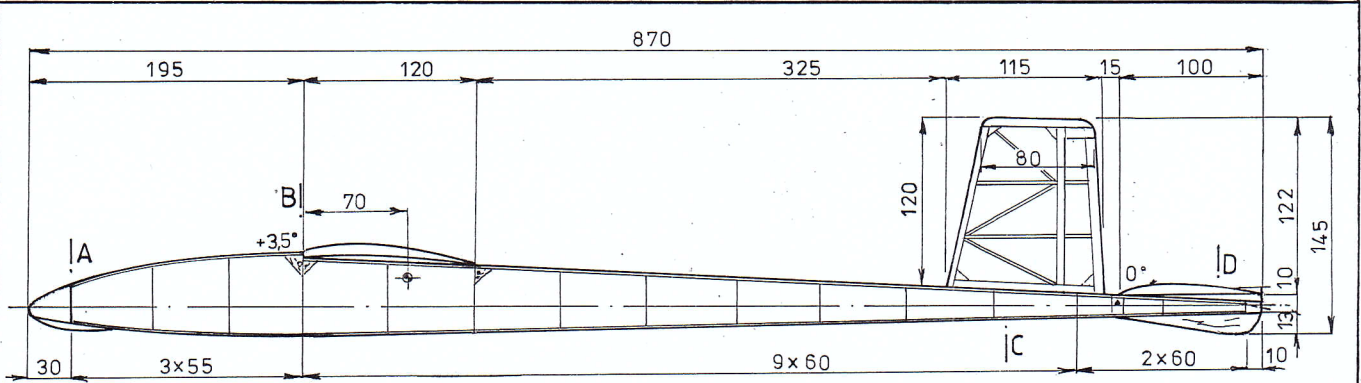
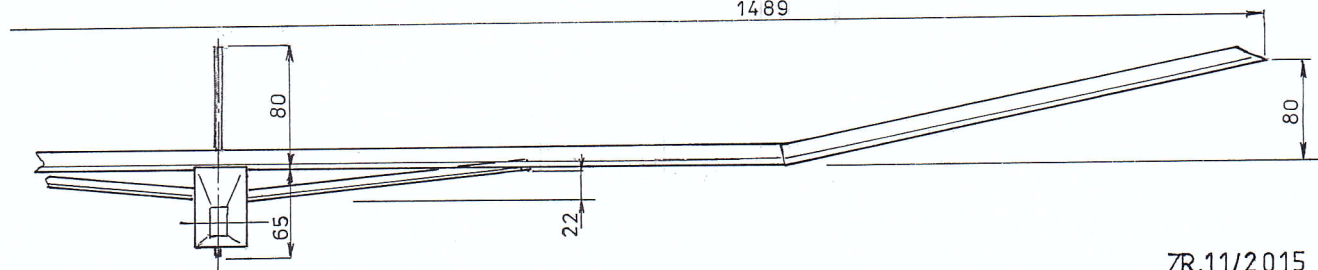
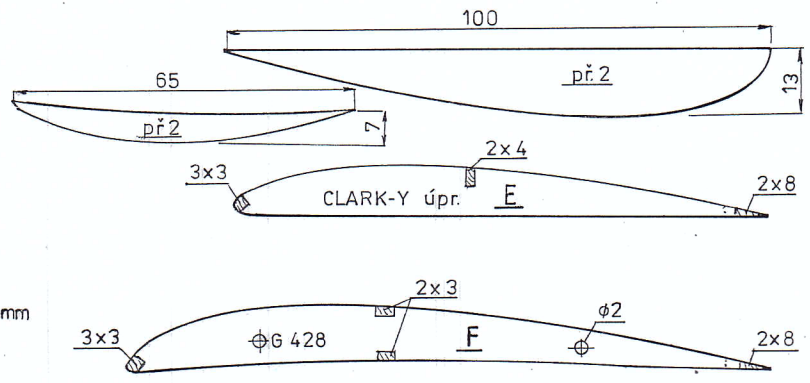


143



SOKOL-487-V-„ZEFÍR“

Bronislav SOKOLÍČEK-1948



Cvičný školní větroň z roku 1948.

S O K O L - 4 8 7 - " Z E F Í R "

=====

Je tvarově jednoduchý školní větroň s velkou štíhlostí křídla, postavený pro radost z letu. Abych mohl snadno dopravovat v malé lepenkové krabici v tramvaji, jsou křídla dělená a výškovka odnímací. Celý model stavěn pouze z domácích materiálů.

T r u p - obdélníkového průřezu 36x60mm, sestaven systémem dvou bočnic nad sebou z lišt a příček 3x3. Vpředu hlavice slepená ze tří dílů s prostorem pro zátěž a nalepenou krátkou lyží vespod. Přední část trupu polepená dýhou 0,7mm ze čtyř stran až za křídlo. Vzadu je trup zakončen lípovým špalíkem, ploutví z překl. 2 a klínem pod výškovkou s nalepenou destičkou překl. 0,8mm. Pod místem usazení křídla jsou rohové trjúhelníky z překl. 3mm, skrze které jsou nasunuté bambusové kolíky \varnothing 3mm přes které je uchyceno křídlo gumovými oky a stejně tak u výškovky.

S m ě r o v k a - sestavená z lišt 3x3 a 3x5 s pohyblivým fletnerem usazeným na proužcích hliníkového plechu 0,5mm a na trupu lepená napevno.

V ý š k o v k a - s mírným vzepětím do V, profilem CLARK-Y 80% s vyklápěním o cca 40° slouží jako determalizátor proti ulétnutí, ovládaný délkou hořícího knotu do zapalovačů, který močíme do roztoku chlorečnanu dráselného a sušíme. Zajistíme tak, aby nám během letu nezhasl a přepálil zadní gumičku. Žebra jsou z topolové dýhy 0,7mm, náběžka z lišty 3x3 nakoso, hlavní 2x4 zhora na výšku, odtokovka 2x3 zbroušená do klínu se zářezy pro žebra. Koncové oblouky tvarujeme z lišty 2x8. Střed potažen výkresem nebo dýhou 0,7mm a doplněn háčky z drátu \varnothing 1mm. Hlavní lišta ve středu oboustranně přelepená spojkami z překl. 1mm.

K ř í d l o - je dělené, spojené ocel. dráty \varnothing 2 se vzepětím do U s profilem G-428. Středová žebra jsou z překl. 1,5mm s vlepenými papírovými trubičkami, stočenými a slepenými na drátu \varnothing 2mm. Všechna ostatní žebra z topolové dýhy 0,7mm oboustranně polepené tenkým papírem proti štípání. Náběžka 3x3 nakoso, hlavní lišty 2x3 nad sebou, odtokovka 2x8 zbroušená do klínu se zářezy pro žebra. Z lišty 2x8 jsou i koncové oblouky, prohnuté dle tětivy profilu nad svíčkou, lepené na krajní žebro. Vzepětí uší vyztuženo spojkami z překl. 3mm. Obě mezery středu křídla polepeny dýhou 0,7mm, nebo aspoň výkresen proti otlakům poutací gummy.

P o t a h - je papírem Diplom či Flumo, lepený na kostru Kaseinem, vypnutý vodou a 3x lakován čirým nitrolakem, případně barevným. Poloha těžiště 70mm od náběžky, úhel seřízení křídla +3,5°, výškovky 0°, negativy na koncích křídel +3mm. V případě použití startovacího háčku pro vytahování šňůrou je háček ohnutý z drátu \varnothing 1,5mm a přivázán cca 15mm před těžištěm na spodní lišty 3x3. Umístění háčku na stranu levou, vyhneme i fletnera vlevo. Po vytahování modelu a vypuštění poletí do levých zatáček, jen je třeba správně seří-

dit, ale to chce pár startů navíc.

Dle podkladů autora modelu v měřítku 1:10 zpracoval a doplnil

Řeška Zdeněk senior



Technické údaje modelu:

rozpětí 1489mm
délka 870mm
plocha celkem 22,27dm²
hmotnost 280g
zatížení 12,6g/dm²
profil křídla - G-428
profil výšk. - CLARK-Y 80%