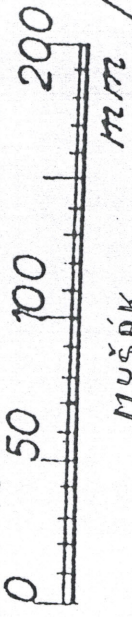


675

MĚRÍTKO



M. HUSIL
1939

150

50

71

90

90

90

90

86

40

45

50

50

13

120

90

BAMBUS
NEB. OCEL.
DRAT 0,5

50

PODVO-
ZEK
OČEL.
DRAT
φ1,5

PŘEP6

VÝZTUHA



PRVNÍ PŘEPÁŽKA φ1,5

2x2

32

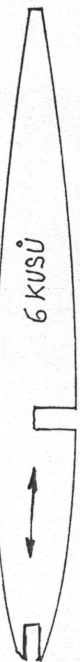
62

PŘEP. 5

PRŮŘEZ GUM. SVAZKU
34 m²

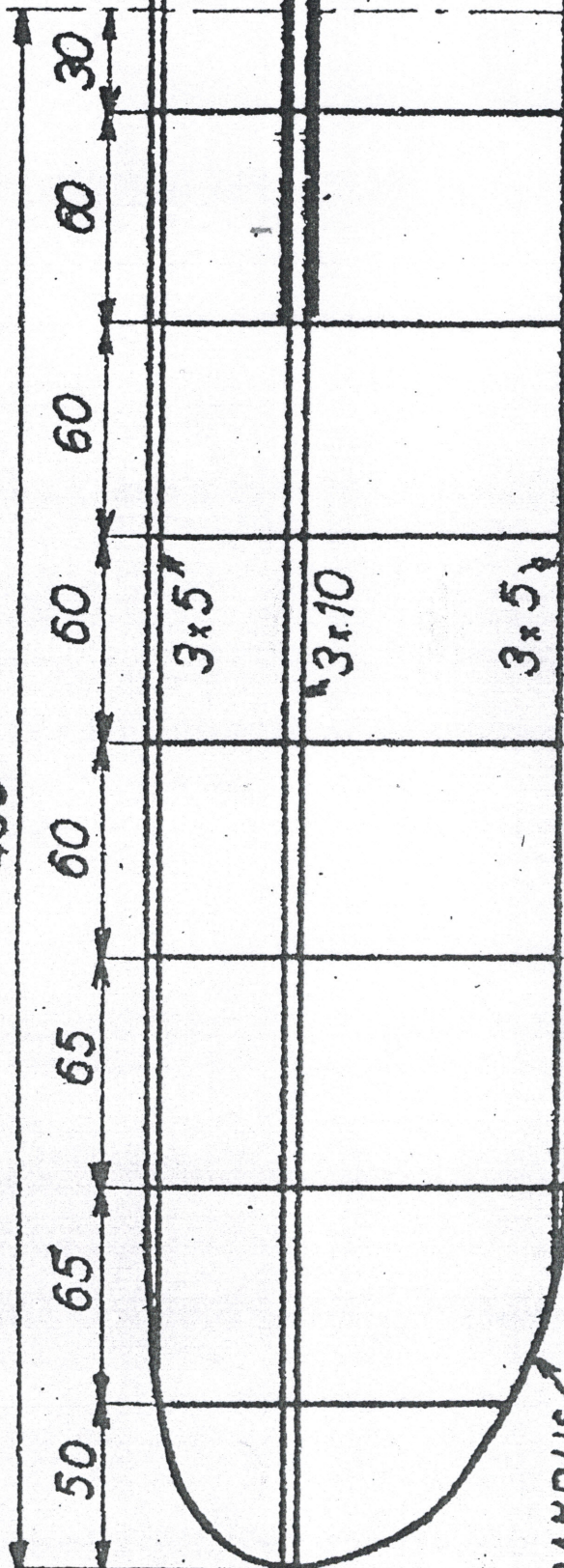
φ280

ŽEBRO VÝŠKOVKY



6 KUSŮ

450



BAMBUS 2x2,5

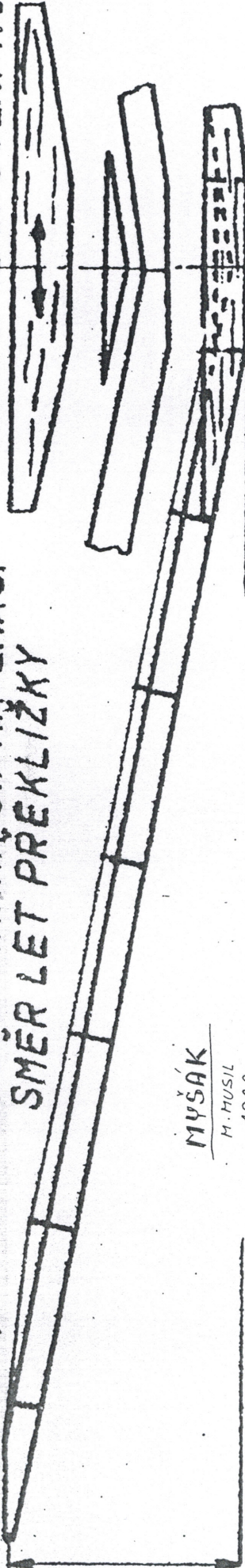
3x5

3x10

3x5

OBOUSTRANNA ŠIPKA ZNAČÍ
SMĚR LET PŘEKLIŽKY

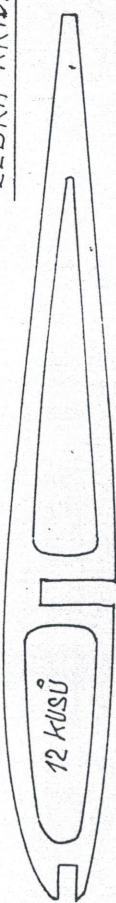
ROZLOŽENÉ SPOJENÍ NOS



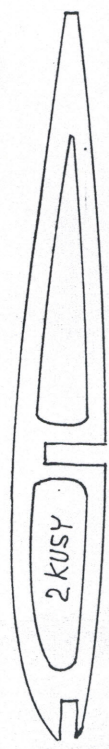
80

MYŠÁK
M. MUSIL
1939

ŽEBRA KŘIDLA



12 KUSŮ



2 KUSY